

Gesundheitszentrum

Moritzberg

im Stadtteilzentrum Phoenixquartier



Neues Zentrum Moritzberg

Hildesheim bekommt eine neue

„Beste Lage“



HANSEATIC
GROUP



Inhalte

- Standort
- Verkehr
- Projekt
- Ansatz
- Ziel
- Flächenübersicht
- Beispielplanungen
- Das Team
- Besonderheiten
- Konditionen
- Vorgehensweise

Standortvorteil!

die Lage ist entscheidend

Das "Neue Zentrum Moritzberg"

Mit der Realisierung des Projektes Phoenixquartier erhält der Stadtteil Moritzberg ein Stadtteilzentrum, welches in harmonischer Weise Wohnen und Arbeiten verbindet.

Durch die Schaffung attraktiver Einkaufsmöglichkeiten in Kombination mit Gastronomie, Dienstleistungen, Facharztpraxen und Büros entsteht hier in zeitgemäßer Architektur der zentrale Versorgungsbereich des Stadtteils Moritzberg.

Die Stadt Hildesheim

Hildesheim ist mit ca. 106.000 Einwohnern eine charmante "kleine Großstadt", in der man sich bereits nach kurzer Zeit zurecht findet. Mit Freude stellt man fest, dass Cafés, Theater, Kinos und natürlich auch die Universität gut und schnell erreichbar sind. Wer die alte und etwas ruhigere Kunst liebt, der kommt in Hildesheim ebenfalls voll auf seine Kosten.



Der Stadtteil Moritzberg

Moritzberg ist ein Stadtteil im Westen von Hildesheim, ein selbständiger und ebenso alter Ort wie die Bischofsstadt Hildesheim. Heute grenzt Moritzberg unmittelbar an den Stadtteil Mitte. Nördlich angrenzend liegt Himmelsthür, das durch die B1 vom Moritzberg getrennt wird. Im Westen befinden sich großzügige Grün- und Waldflächen im Zuge von Gallberg - Rottsberg - Lärchenberg. Im Süden grenzen Neu Hof, Ochtersum und das Waldgebiet Steinberg an Moritzberg. Mehrere Linien des Stadtverkehrs Hildesheim bedienen die Haltestellen am Moritzberg, die Einwohnerzahl beträgt ca. 10.000. Einzelne, kleine Geschäfte befinden sich in der Dingworthstraße und Godehardikamp. Moritzberg ist eine sehr beliebte Wohngegend, mit überschaubaren Strukturen.

Die Phoenixwerke

Die Phoenix-Gummiwerke, die 1878 als "Münden-Hildesheimer Gummiwarenfabrik Gebrüder Wetzell" an den Standort Moritzberg zogen, sind ein Stück Hildesheimer Stadt- und Industriegeschichte.

Hergestellt wurden dort Bälle, Wärmflaschen, Schlauchboote und Schwimmwesten. Mehrere Generationen einiger Familien arbeiteten "auf der Gummi", wie der Betrieb bei den Hildesheimern hieß, der von 1934 bis 1970 den Namen Wetzell Gummiwerke AG trug. 1944 wurden dort mehr als 1.000 Mitarbeiter beschäftigt. Anfang der 1970er Jahre entwickelte Phoenix in Zusammenarbeit mit Mercedes den Airbag, der am Moritzberg in Serie ging. Bereits seit 1955 hatte sich die Phoenix-Tochter Dynat mit Spezialreißverschlüssen einen Namen gemacht. Die Fertigung beider Produkte wurde in den 1990er Jahren von internationalen Firmen übernommen. 2002 arbeiteten noch vier Betriebe an der Bergmühlenstraße.

Mit der Übernahme durch den Mitbewerber Continental AG begann 2005 die sukzessive Verlegung von Produktionsbereichen in andere Städte und ins Ausland, sowie die Schließung einzelner Produktionsbereiche.

Der Standort Hildesheim ist Vergangenheit. Gleichwohl sind die Phoenixwerke Teil des Lebens der Familien, die dort gearbeitet haben.

Luftbild Phoenix-Gelände



Verkehrsvorteil!

mitten im neuen Zentrum

Hildesheim ist mit allen Verkehrsträgern sehr gut erreichbar:

- direkte Anbindung an die Autobahn A7 (internationale Nord-Süd-Achse) mit zwei Anschlussstellen
- Autobahn A2 (internationale Ost-West-Verbindung) nördlich Hildesheims in nur 30 Kilometer Entfernung
- ICE-Haltepunkt auf der Strecke Basel-Berlin
- Hafen Hildesheim mit Anschluss an den Mittellandkanal
- Flugplatz Hildesheim für Flugzeuge mit einem Gewicht von bis zu 5,7 Tonnen
- 15 Autominuten von Hildesheim bis zum weltgrößten Messegelände in Hannover
- 30 Minuten bis zum internationalen Flughafen Hannover

Legende

- 1 Gastronomie
Dienstleistung
Büros
- 2 Bank, Büro, Handel,
Dienstleistung
- 3 Discountmarkt Penny
Drogeriemarkt Rossmann
- 4 Supermarkt REWE
Büros
- 5 GZ Moritzberg im
Phoenixquartier
- 6 Dienstleistung
Büros
- 7 Seniorenresidenz



Auf Zukunft gebaut

Das Industrieareal "Phoenix" erhält eine neue, nachhaltige Nutzung. Geplant sind auf dem 66.000m² Areal Einzelhandelseinrichtungen, Dienstleistungen und Wohnen. Das Phoenixquartier mit Einzelhandel und Dienstleistungen wird von der "Neue Phoenix-Straße" erschlossen. Die Wohnsiedlung wird über die vorhandene Maschstraße angebunden. Die bestehende Hauptverwaltung, sowie die Paschenhalle stehen unter Denkmalschutz und werden, ebenso wie der markante Schornstein, in die Konzeption einbezogen. Auf dem nördlichen Teil des Phoenixareals entstehen Wohnungen, auf dem gewerblich genutzten südlichen Teil des

Phoenixgeländes sind ein Rossmann Drogeriemarkt und ein Penny-Markt angesiedelt. Die integrierte Lage mit fußläufiger und verkehrlicher Erreichbarkeit des Standortes ist sehr gut.

Der Investor der Gesamtmaßnahme ist die HANSEATIC-GROUP aus Hildesheim. Die städtebauliche- und die Gebäudeplanung erfolgen durch KIEFER + KIEFER Architekten BDA aus Sarstedt. Die Infrastrukturplanung erfolgt durch das Ingenieurbüro Richter. Das medizinische Konzept, die Mieter-Ansprache und -Koordination, sowie die medizinische Fachplanung erfolgt durch die Firma medKonzept / Göttingen.



Gemeinschaftsvorteil!

zusammen Stärke zeigen

Das Projekt

Mit dem Gesundheitszentrum Moritzberg (GZM) im Phoenixquartier entsteht für die fachmedizinische Versorgung und das gesundheitsnahe Angebot in Hildesheim-Moritzberg ein zentraler Ort unter einem einheitlichen Dach. Das Gesundheitszentrum Moritzberg im Phoenixquartier wird als Spezialimmobilie geplant und errichtet. Der Innenausbau erfolgt in persönlicher Absprache und nutzerspezifisch mit dem Mieter.

Das Gebäude ist auf die individuelle und kooperative Nutzung verschiedener Fachmediziner ausgerichtet. Die neuen Möglichkeiten nach dem Vertragsarztrechts-Änderungsgesetz (VändG) können hier vollständig entfaltet werden, natürlich ist auch jede Form von Einzel-, Gruppen- oder Gemeinschaftspraxen möglich.

Die architektonische Struktur des Gesundheitszentrums Moritzberg im Phoenixquartier bildet den gewünschten Kooperationsgrad in der gemeinsamen Nutzung von Flächen, Personal, Technik und einem einheitlichen Management ab.

Der Ansatz

Zu den Möglichkeiten der Einzelpraxen, der klassischen Gemeinschaftspraxen oder Praxisgemeinschaften bieten wir an, dass sich autarke Fachärzte verschiedener Fachrichtungen, synergetisch übergreifend, im Gesundheitszentrum Moritzberg im Phoenixquartier zusammenschließen.

Den Ärzten der unterschiedlichsten Fachrichtungen und auch nicht ärztlichen Leistungserbringern aus dem Gesundheitswesen wird ein entsprechendes Arbeitsumfeld durch die noch bestehende Möglichkeit der individuellen Mitgestaltung beim Grundriss und der bauseitigen, arztgerechten Ausstattung geboten.

In Hildesheim-Moritzberg entsteht ein Medizinisches Zentrum, das aufgrund seiner Lage, seines Umfeldes, der baulichen Gegebenheiten, der Anzahl eigener Parkplätze und der guten verkehrstechnischen Anbindung eine naturgegebene Frequentierung aufweist.



Das Ziel

- Dach und Raum für freie Fachärzte, die erweiterte Diagnostik, individuelle Behandlungen und IGeL-Leistungen anbieten wollen.
- Ein zentrales Domizil der kurzen Wege für kranke, aber auch gesundheitsbewusste Menschen mit der Möglichkeit zur Erweiterung des medizinischen Angebotes.
- Ein bedarfsgerechtes, ausbaufähiges Nutzungskonzept, das Ihre Kosten senkt und gemeinsame Potentiale erschließt.
- Die Erlangung eines überregionalen Bekanntheitsgrades mit Rundumversorgung ambulanter, medizinischer Dienstleistungen; dabei Prägung einer attraktiven, überörtlichen Gesundheitsmarke, dem Logo des Gesundheitszentrums Moritzberg im Phoenixquartier.
- Profitieren auch Sie von der hohen optischen Präsenz und den anderen Standortvorteilen, die das Gesundheitszentrum Moritzberg im Phoenixquartier auch Ihnen bieten kann.
- Wert- und Standortsicherung der Praxen durch ein zukunftsorientiertes Gesamtkonzept mit langfristiger Existenzperspektive, auch, wenn bei Ihnen der "Stabwechsel", der Praxisverkauf, einmal anstehen sollte.

Standort mit Mehr-Wert

für Ihre Praxis

Mehr-Raum

Ihre Praxisideen lassen sich nicht in Standardnormen zwingen? Unser Flächenangebot auch nicht!

Durch Einarbeitung Ihrer spezifischen Bedürfnisse in die gemeinsame Planung, schaffen wir für Sie die perfekt passende Flächenlösung. Ihnen stehen unterschiedliche Flächen zwischen 60m² und 800 m² auf einer Ebene zur Verfügung.

Mehr-Service

Nutzen Sie das hohe Optimierungs- und Einsparungspotential durch die moderne Infrastruktur und das umfassende Serviceangebot!

Das Gesundheitszentrum Moritzberg im Phoenixquartier bietet Ihnen nicht nur Infrastruktur, sondern ein Gesamtkonzept, das Ihren Arbeitsalltag optimiert:

- Minimierte Betriebskosten durch energetische Optimierung
- Optimale Flächenausnutzung durch funktionale, medizinische Fachplanung
- ca. 22 Parkplätze am Haus, weitere in der Nähe
- Empfang und Informationsstelle / zentrales Sekretariat / Kopier- und Fax-Service auf Wunsch
- Zutrittskontrolle und Sicherheitsdienst auf Wunsch
- Hausinterne EDV-Vernetzung, W-LAN, Telefonanlage mit Telefondienst auf Wunsch
- Ganztägige Kinderbetreuung auf Wunsch
- Hausmeister / Postservice / Paketdienst
- Konferenz- und Schulungsraum
- Großzügiges Foyer & Gastronomie
- und vieles mehr; fordern Sie uns!

Mehr-Kommunikation

Das Gesundheitszentrum Moritzberg im Phoenixquartier ist als Schnittstelle für effiziente Kommunikation konzipiert.

Wir schaffen alle Instrumente für eine vernetzte und effektive Kommunikationsstruktur:

- Interaktive Website
- Hausinterne EDV-Vernetzung
- Möglichkeit der gemeinsamen Nutzung von Serverspace
- Plattform-Kultur, Hausinterne Veranstaltungs- und Ausstellungsfläche
- Konferenz- und Schulungsraum
- Ärzte-Stammtisch

Mehr-Netzwerk

Ein umfassendes Business-Netzwerk spart Ihnen Zeit, Geld und Energie! Wir stellen Ihnen unser Know-How zur Verfügung und organisieren bei Bedarf, schnell und zuverlässig:

- Wirtschaftsauskünfte / Standortanalyse
- Unterstützung bei Behördenwegen
- Infos über mögliche öffentliche Förderungen
- Bankkontakte / Finanzierung
- Rechtsanwalt
- Steuerberater
- Personalberatung
- Existenzgründung
- EDV Hard- und Software
- Möbelausstattung
- PR- und Marketingagentur
- Telefonmarketingservices
- Versicherungen
- Wohnungen für Ihre Mitarbeiter oder Sie

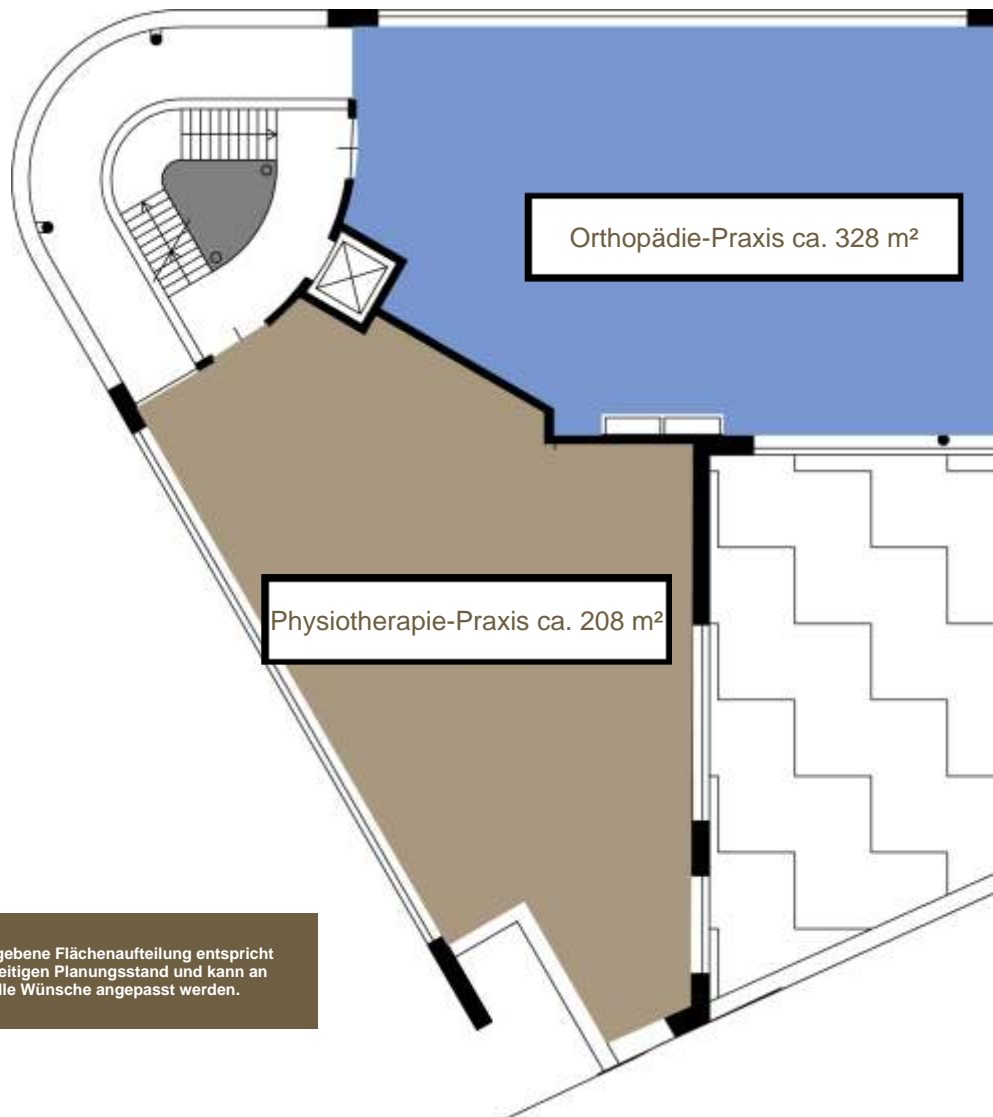
**Sie kümmern sich um Ihre Praxis,
wir erledigen den Rest!**



Ansicht Norden / Neue Phoenixstraße



Beispiel Geschossaufteilung



Die angegebene Flächenaufteilung entspricht dem derzeitigen Planungsstand und kann an individuelle Wünsche angepasst werden.





Die angegebene Flächenaufteilung entspricht dem derzeitigen Planungsstand und kann an individuelle Wünsche angepasst werden.

Praxisfläche

Die Praxisräume befinden sich auf einer Fläche von **ca. 208 m²** im 1. Obergeschoss des geplanten Gesundheitszentrums Moritzberg.

Geschossübersicht 1. OG



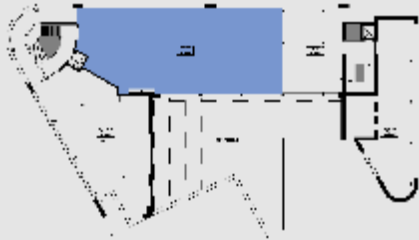
Legende

- Zuwege
- Patientenbereich
- administrativer Bereich
- Behandlungsbereich

Raumprogramm

Raum-Nr.	Raumbezeichnung	Fläche in m ²
1	Flur	31,66
2	Empfang	7,90
3	Personal	6,44
4	Backoffice	7,65
5	Behandlung 1	12,24
6	Behandlung 2	12,25
7	Behandlung 3	12,25
8	Gymnastik	41,67
9	Material	12,79
10	Behandlung 4	10,01
11	Lager / Pumi / Waschen	8,30
12	WC-Personal	5,89
13	WC-Patienten	4,94
14	Warten	19,09
15	Lager	3,93

Geschossübersicht 1. OG



Die angegebene Flächenaufteilung entspricht dem derzeitigen Planungsstand und kann an individuelle Wünsche angepasst werden.

Praxisfläche

Die Praxisräume befinden sich auf einer Fläche von ca. 328 m² im 1. Obergeschoss des geplanten Gesundheitszentrums Moritzberg.

Legende

Zuwege

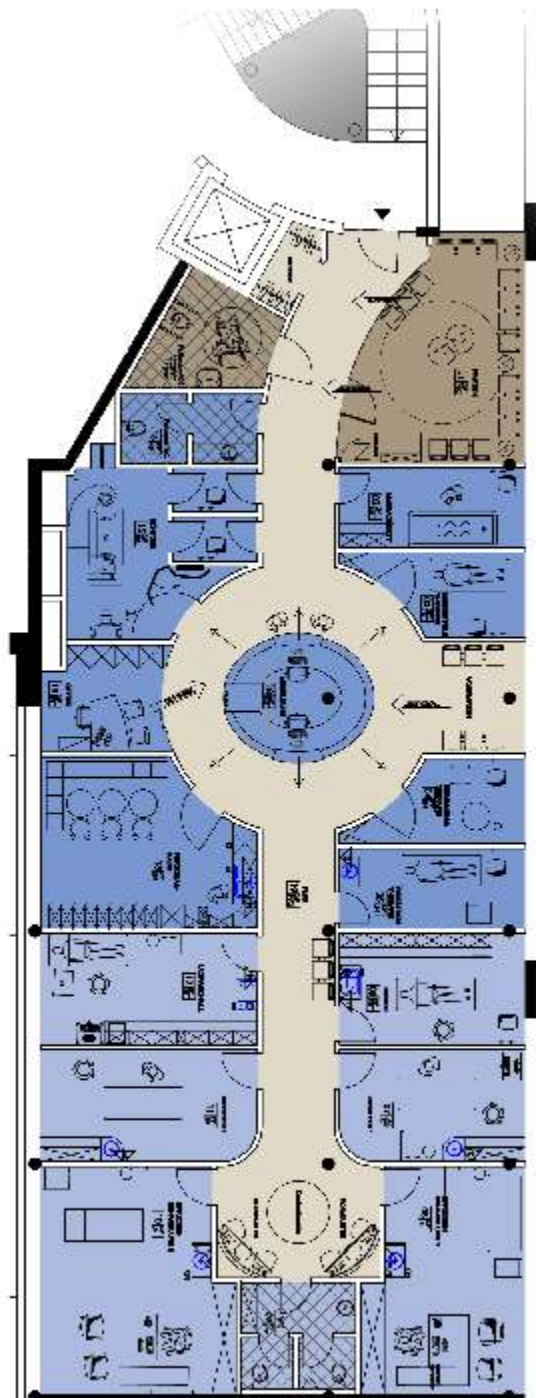
Patientenbereich

administrativer Bereich

Behandlungsbereich

Raumprogramm

Raum-Nr.	Raumbezeichnung	Fläche in m ²
1	Warten	21,75
2	Massagebett	9,14
3	Magnetfeld-Therapie	7,19
4	Bewegungs-Therapie	7,19
5	Reizstrom-Therapie	9,14
6	Gipsen	12,77
7	Spritzen 1	12,60
8	Sprechen / Behandlung 1	21,38
9	WC-Arzt	7,22
10	Sprechen / Behandlung 2	25,79
11	Spritzen 2	14,75
12	Ultraschall	14,92
13	Personalraum	20,39
14	Office	7,83
15	Röntgen	17,32
16	WC-Personal	5,89
17	WC-Patienten	7,49
18	Anmeldung	9,43
19	Flur	78,15





Die angegebene Flächenaufteilung entspricht dem derzeitigen Planungsstand und kann an individuelle Wünsche angepasst werden.

Praxisfläche

Die Praxisräume befinden sich auf einer Fläche von **ca. 100 m²** im 1. Obergeschoss des geplanten Gesundheitszentrums Moritzberg.

Geschossübersicht 1. OG



Raumprogramm

Raum-Nr.	Raumbezeichnung	Fläche in m ²
1	Sprech- / Behandlungsraum	16,78
2	Gruppentherapie	17,09
3	WC-Personal	4,90
4	WC-Patienten	5,88
5	Warten	10,58
6	Personalraum	10,43
7	Anmeldung / Backoffice	11,78
8	Flur	20,47

Legende

Zuwege

Patientenbereich

administrativer Bereich

Behandlungsbereich

Geschossübersicht 1. OG



Die angegebene Flächenaufteilung entspricht dem derzeitigen Planungsstand und kann an individuelle Wünsche angepasst werden.

Praxisfläche

Die Praxisräume befinden sich auf einer Fläche von ca. 162 m² im 1. Obergeschoss des geplanten Gesundheitszentrums Moritzberg.

Legende

Zuwege

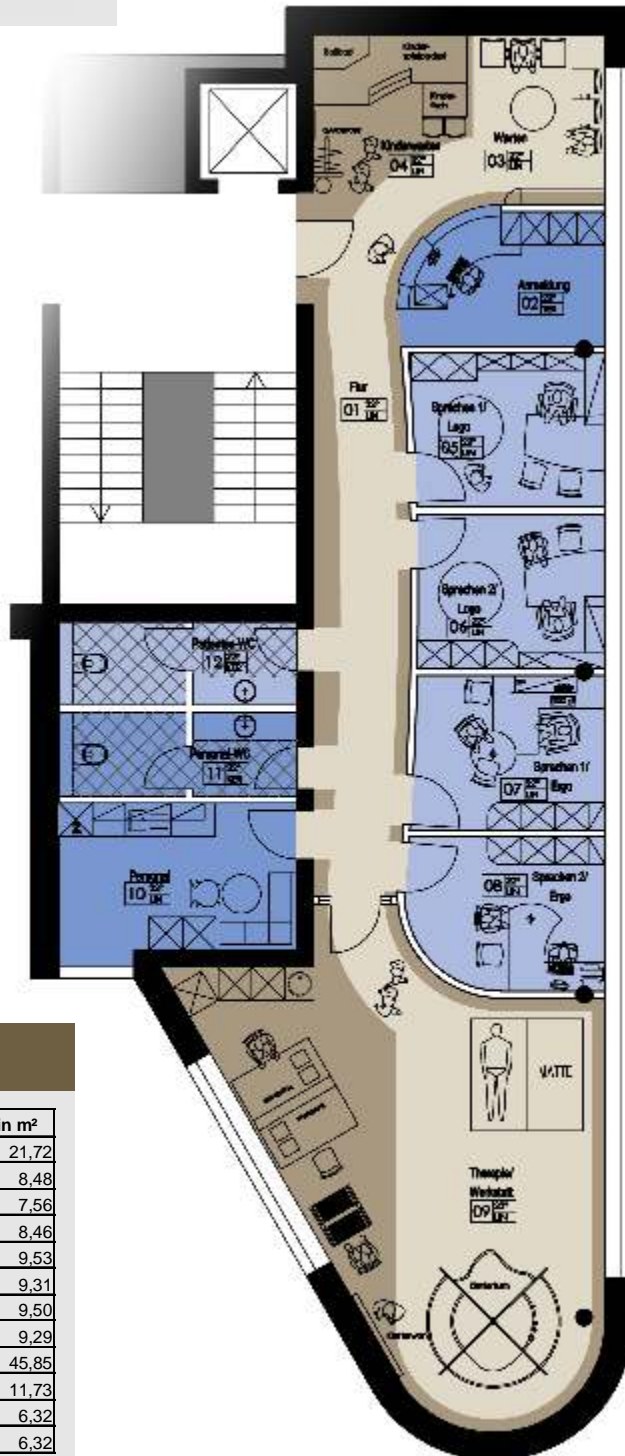
Patientenbereich

administrativer Bereich

Behandlungsbereich

Raumprogramm

Raum-Nr.	Raumbezeichnung	Fläche in m ²
1	Flur	21,72
2	Empfang	8,48
3	Warten	7,56
4	Warten-Kinder	8,46
5	Sprechen Logo 1	9,53
6	Sprechen Logo 2	9,31
7	Sprechen Ergo 1	9,50
8	Sprechen Ergo 2	9,29
9	Therapie / Werkstatt	45,85
10	Personalraum	11,73
11	WC-Personal	6,32
12	WC-Patienten	6,32



Vermarktung / Medical Architecture / Mieter-Betreuung

Die Firmengruppe medKonzept ist ein Unternehmen mit über 30 Jahren Erfahrung im Gesundheitsbereich.

Wir sind Ihr kompetenter Ansprechpartner in den Bereichen medizinische Projektentwicklung, Vermarktung, Mieter-Koordinierung, Fachplanung, Einrichtung und Ausstattung bis hin zur schlüsselfertigen Modernisierung von Gesundheitseinrichtungen aller Fachgruppen.

Wir schaffen Raumsituationen, in denen sich Ihre Patienten, Ihre Mitarbeiter und Sie wohlfühlen. Individuell abgestimmt auf Ihre ganz persönlichen Vorstellungen, mit praxisgerechten Möbeln genauso, wie mit maßgenauem Innenausbau, unter kompletter Berücksichtigung der gesamten Medizin- und EDV-Technik, sowie Beleuchtung, nach einem vorher gemeinsam festgelegten Budget.

medKonzept

- beraten
- planen
- einrichten

von Gesundheitsimmobilien

medKonzept
Carl-Giesecke-Straße 3
37079 Göttingen

Projektleiter:

Herr Rainer Bojack

Planungsleiter:

Herr Dipl.-Ing. Matthias Wilcke

Telefon: 0551 / 3890929-0
Fax: 0551 / 3890929-99
E-Mail: mail@medkonzept.info
Internet: www.medkonzept.info

Städtebauliche- und Gebäudeplanung

Seit über 50 Jahren betreuen wir unsere Bauherren von der Konzeption bis zur Fertigstellung der Projekte persönlich, viele in der 2. und 3. Generation.

Wettbewerbserfolge bilden die Grundlage für weitere Projekte. Gutachten und Wettbewerbsbetreuung ergänzen unsere Aufgaben.

Zur Zeit sind wir überwiegend tätig

- Universitäts- und Hochschulbau
- Schul- und Kommunalbauten
- Kulturbauten
- Sanierung des Leineschlusses in Hannover für den Niedersächsischen Landtag

KIEFER + KIEFER ARCHITEKTEN BDA

Kiefer + Kiefer Architekten BDA
Burgstraße 8
31157 Sarstedt

Ansprechpartner:

Herr Sander

Telefon: 05066 / 2332
Fax: 05066 / 61083
E-Mail: kieferkieferbda@t-online.de

Teamvorteil!

Sicherheit durch starke Partner



Hanseatic Holding AG
Alfelder Straße 109
31139 Hildesheim

Ansprechpartner:

Herr Dipl.-Ing. (FH) Karsten Rose

Telefon: 05121/74993-0

Fax: 05121/74993-33

E-Mail: info@hanseatic-group.com

Internet: www.hanseatic-group.com

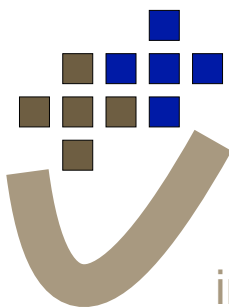
Investor / Vermieter

Die Hanseatic Group ist ein integrierter Immobilienkonzern mit Branchenschwerpunkten auf Handels-, Gewerbe- und Wohnimmobilien. Von der erstklassigen Projektentwicklung über das Asset und Property Management sowie die Finanzierung, bis hin zu maßgeschneiderten Offerten für Investoren decken wir die Wertschöpfungskette komplett ab.

Rund 260 Projekte und Transaktionen mit einem Volumen von 1,35 Milliarden Euro belegen, worauf es unseren Partnern und Kunden ankommt:

Expertise und Engagement auf allen Ebenen.

Erfolg ist planbar!



Gesundheitszentrum

Moritzberg

im Stadtteilzentrum Phoenixquartier



Zusammenfassung!

alles auf einen Blick

Besonderheiten

- **Lage** Neue Phoenixstraße / Ecke Dingworthstraße mit Bushaltestelle 120 m neben dem Objekt
- **Neubau** in Energiesparbauweise
- **Fahrstuhl** behinderten- und liegenderecht
- **Behinderten-WC** zentral im Haus vorhanden
- **Parkplätze** ca. 22 Außen-Stellplätze (weitere kostenfreie in unmittelbarer Nähe)
- **Praxis-Planung** individuell nach Mieterwunsch durch das Fachplanungsbüro medKonzept gegen Kostenbeteiligung der Mieter
- **Bauausstattung Praxen** bezugsfertige, bauseitige, arztgerechte Grundausstattung (s. Standardbaubeschreibung Arztpraxis) kostenfrei
- **Besonderheit** Barrierefreiheit im gesamten Gebäude und auf Zuwegen
- **Sonderwünsche** Mehrausstattung zu bauseitiger, arztgerechter Grundausstattung möglich. Verrechnung durch "einmaligen, verlorenen Baukostenzuschuss" oder "Upgrade auf die Miete".
- **Fertigstellung / Bezug** Anfang / Mitte 2012
- **aktueller Status** Das Gebäude wird komplett schlüsselfertig neu erstellt. Der Innenausbau erfolgt in Abstimmung mit den Nutzern auf Grundlage einer Fachplanung durch medKonzept.

Konditionen

- **Mietzahlungs-Beginn** nach bauseitiger Fertigstellung erfolgt Übergabe an Mieter; 2 Wochen später (Zeit zum Umzug und Einrichten) Mietzahlungsbeginn
- **Mietpreis Praxen** nach Klärung des gewünschten Ausbaus
- **KFZ-Stellplatz** kostenfrei
- **Mietpreisbindung** 2 Jahre fest, danach Indexierung
- **Mietdauer** 10 Jahre zzgl. möglicher mieterseitiger Optionen (2 x 5 Jahre) bzw. individuell nach Absprache
- **Maklercourtage** fällt für den Mieter nicht an, d. h. kostenfrei
- **Sonstiges** Umzugskostenbeihilfe und Beratung bzw. Hilfestellung bei Alt-Mietverträgen wird zugesichert

Im weiteren Verlauf Ihrer Mietanfrage für das Gesundheitszentrum Moritzberg im Phoenixquartier sind im Einzelnen folgende Punkte gemeinsam zu besprechen bzw. zu klären:

- | | |
|--|--------------------------|
| 1. Persönliches Gespräch mit Info-Austausch | <input type="checkbox"/> |
| 2. Übergabe und Erläuterung aller Fragen gemäß Exposé | <input type="checkbox"/> |
| 3. Praxis-Check-Up, inkl. Inventaraufnahme u. Festlegung gewünschtes Raumprogramm | <input type="checkbox"/> |
| 4. Vorentwurf - Erstellung M 1:50 unter Berücksichtigung des vorhandenen Inventars | <input type="checkbox"/> |
| 5. Erarbeitung einer 1. vorläufigen Oberflächenbaubeschreibung für Praxisausbau | <input type="checkbox"/> |
| 6. Grundrissplanung in CAD M 1:50 für den funktionellen Praxisablauf | <input type="checkbox"/> |
| 7. überschlägige Einrichtungs- bzw. Umzugskostenermittlung* | <input type="checkbox"/> |
| 8. Baukostenermittlung mit Erstellung eines Baukostenverteilungsprotokolls für evtl. Sonderausbauwünsche | <input type="checkbox"/> |
| 9. Mietvertrags-Angebot, inkl. verbindliches Baukostenprotokoll | <input type="checkbox"/> |



- | | |
|---|--------------------------|
| 10. Wirtschaftlichkeitsberechnung / Break Even Analyse (f. Bank)* | <input type="checkbox"/> |
| 11. Standortanalyse (f. Bank)* | <input type="checkbox"/> |
| 12. Kapitalbeschaffung bzw. Kreditgespräch* | <input type="checkbox"/> |
| 13. Endgültiger Mietvertrags-Abschluss, inkl. aller Anlagen nach Finanzierungsbestätigung | <input type="checkbox"/> |



- | | |
|---|--------------------------|
| 14. Dienstleistungs- und Planungsvertrag mit medKonzept (med. Fachplaner) | <input type="checkbox"/> |
| 15. Detailzeichnungen Einrichtung, inkl. Angebotseinholung | <input type="checkbox"/> |
| 16. Endgültige Oberflächenbaubeschreibung | <input type="checkbox"/> |
| 17. Ausstattungs- und Einrichtungsbesprechung, inkl. Freigabe | <input type="checkbox"/> |
| 18. Erstellung sämtlicher Detail-Planungen Einrichtung u. Bau betreffend | <input type="checkbox"/> |
| 19. Fachbegleitende Bauleitung, inkl. Aktennotizen | <input type="checkbox"/> |
| 20. Übergabe der neuen Räume, inkl. Protokoll | <input type="checkbox"/> |
| 21. Montage und Aufstellung und Umzugskordinierung | <input type="checkbox"/> |
| 22. Praxiseröffnung, inkl. Marketingstrategie* | <input type="checkbox"/> |

** sofern notwendig bzw. gewünscht*

Ihr Erfolg!

ist unser Ziel

